

Rollen in een leernetwerk

Bepaal wie deelnemen aan het leernetwerk en welke rol zij hebben.

Benodigheden

- Een pen
- Werkbladen 4A en 4B geprint op A3

STAP 4



60 min



gesprek



individueel



samen

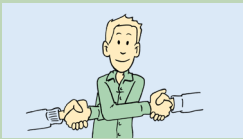


werkbladen

1 De rollen

Kijk naar de verschillende rollen en de taken die horen bij een leernetwerk.

Verbindingsfunctionaris



Jij zorgt voor de verbinding tussen het leernetwerk en je organisatie. Je bent onmisbaar bij het doorvoeren van veranderde denkwijzen of ontwikkelingen van het leernetwerk in de eigen organisatie.

Communicatieadviseur



Je zorgt dat de stappen die gezet zijn of de doelen die zijn behaald zijn binnen en buiten het leernetwerk bekend zijn. Ook zorg je dat er over de innovaties wordt gediscussieerd en gesproken op allerlei plekken.

Projectassistent



Je zorgt ervoor dat de dagelijkse organisatie soepel verloopt. Je zorgt dat de planning helder is, iedereen op de hoogte is van wat afgesproken is, houdt de voortgang en misschien de begroting in de gaten.

Deelnemer



Samen met de andere deelnemers vorm je de motor van het leernetwerk door je betrokkenheid bij en ervaring met het vraagstuk. Je kijkt graag mee door de bril van anderen en je weet anderen mee te krijgen om veranderingen tot stand te brengen.

Procesbegeleider



Je bent de verbindende factor en zorgt dat gedurende het proces de deelnemers betrokken en enthousiast blijven.

Leernetwerktrekker



Je hebt enige naam en faam vanwege je kennis over het onderwerp. Daardoor weet je wie en wat nodig is om het vraagstuk op te lossen.

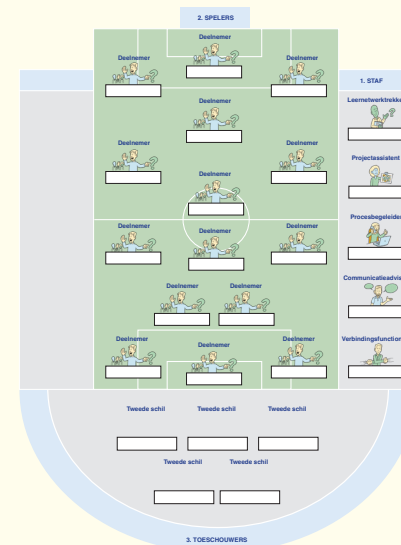
Tweede schil



Naast het kernteam kan een leernetwerk een tweede schil hebben van geïnteresseerden of experts die niet structureel deelnemen, maar op bepaalde momenten meedenken, feedback geven, hun netwerk inzetten of hun kennis delen.

2 Rollen toewijzen

Bedenk op basis van jullie ambitie (zie instructie 1) wie het beste bij welke rol past. Denk daarbij aan iemands plek in de organisatie, ervaring, kennis en enthousiasme. Een leernetwerk bestaat meestal uit 5 tot 20 mensen. Kies vooral wat zinvol en werkbaar is voor jullie doel. Daarnaast kan er een tweede schil zijn van mensen die af en toe meedenken, feedback geven of hun kennis inbrengen. Voor deze groep is geen maximum, maar houd er rekening mee dat een grotere groep zich vaak minder verbonden voelt met het leernetwerk. Vul op **werkblad 4A** in wie welke rol op zich neemt.



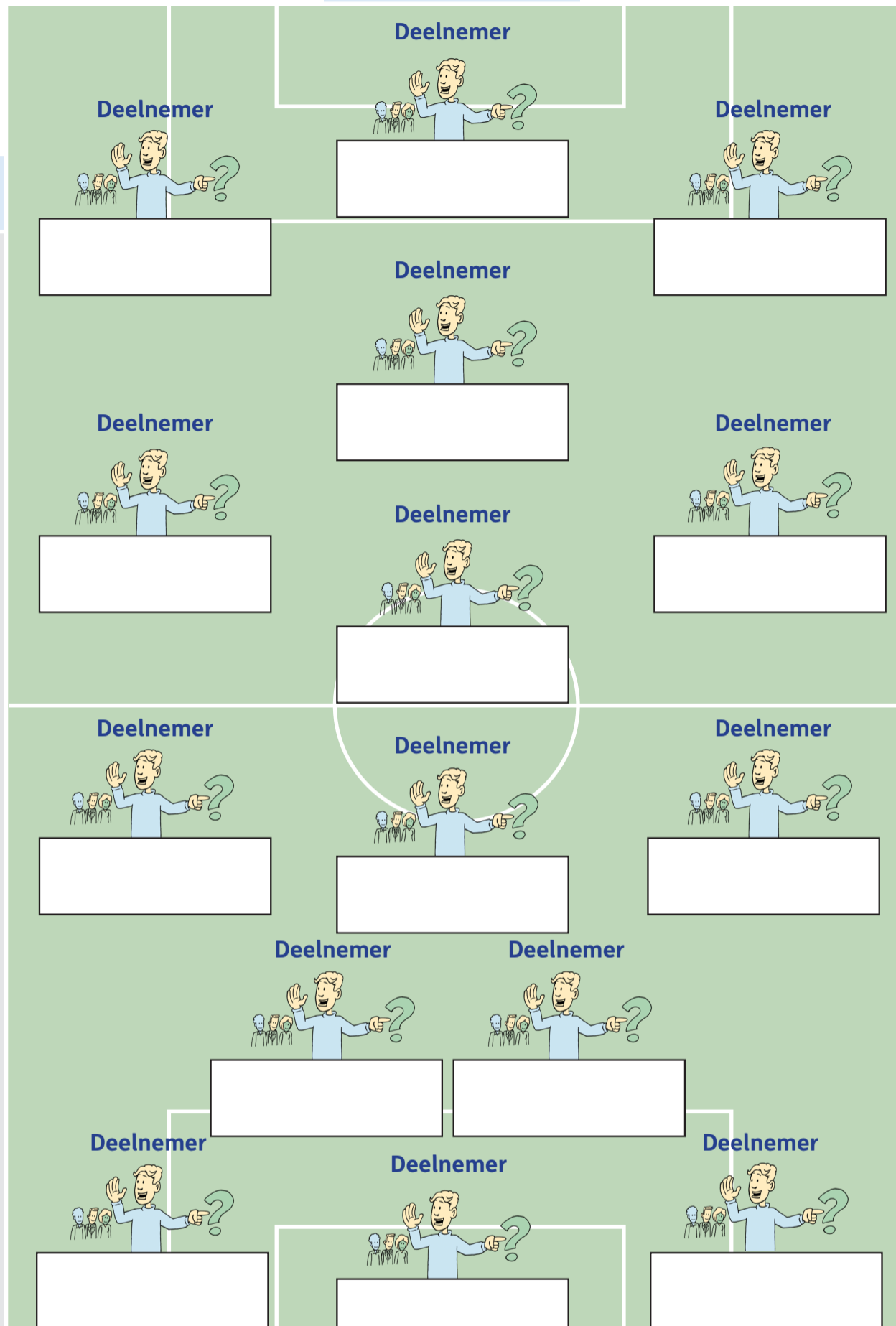
3 Randvoorwaarden

Bekijk of er voor bepaalde rollen randvoorwaarden nodig zijn om deze goed te kunnen uitvoeren. Denk bijvoorbeeld aan **tijd, toegang tot informatie of ondersteuning**. Vul hiervoor de tabel op **werkblad 4B** in en noteer per rol welke voorwaarden nodig zijn, zodat iedereen een goede start kan maken.

De afgesproken rollen en taakverdeling binnen het leernetwerk. Noteer dit op het **resultatenblad** en bewaar **werkbladen 4A en 4B**.

Resultaat

2. SPELERS



1. STAF

Verbindingsfunctionaris



Communicatieadviseur



Projectassistent



Procesbegeleider



Leernetwerktrekker



Tweede schil







Tweede schil

Tweede schil

Tweede schil

Tweede schil

3. TOESCHOUWERS

ROL	NAMEN	RANDVOORWAARDEN
<p>Deelnemers</p> 		
<p>Leernetwerktrekker</p> 		
<p>Projectassistent</p> 		
<p>Procesbegeleider</p> 		
<p>Communicatie adviseur</p> 		
<p>Verbindings functionaris</p> 		
<p>Tweede schil</p> 